


PROGRAMMES DE  
1<sup>ER</sup> CYCLE  
EN PSYCHOLOGIE

---

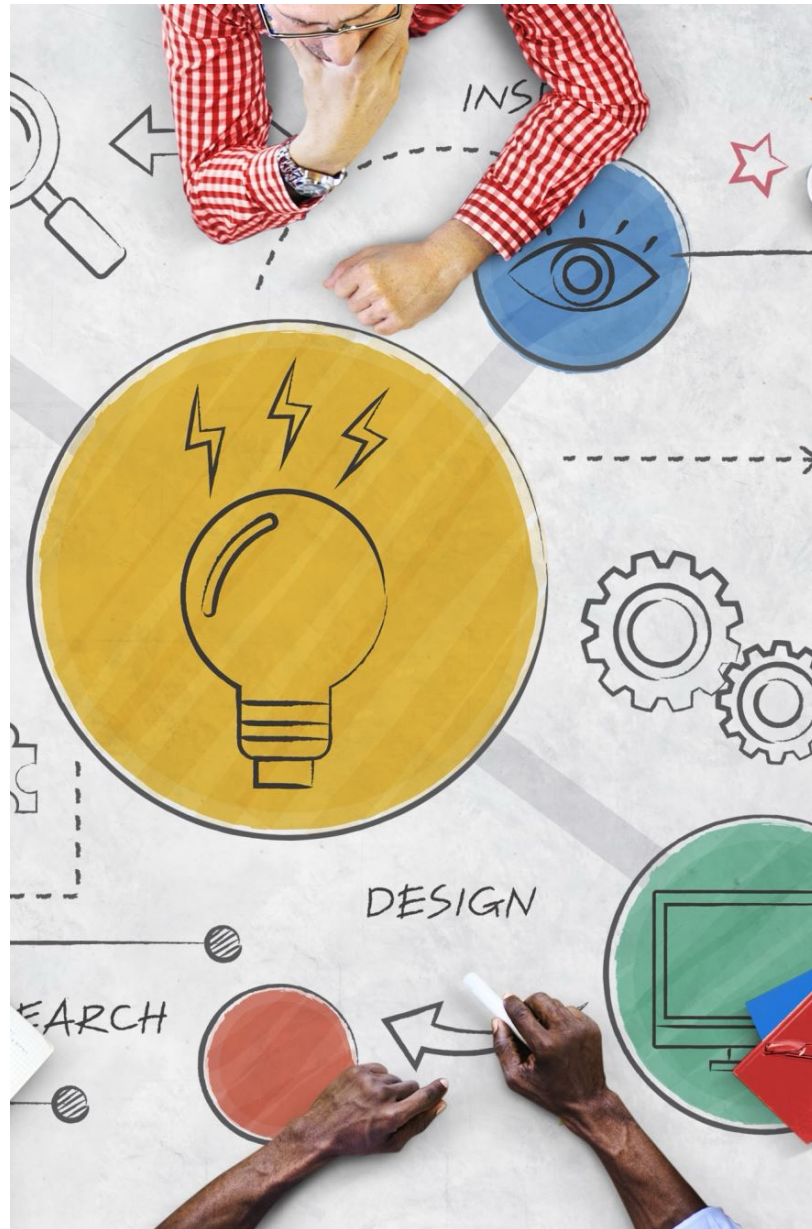
Rentrée Hiver 2026





Étudier la  
Psychologie à  
l'UQAM

---



---

# La psychologie...

---

- Discipline menant à une profession
- Compréhension du comportement humain, des structures et des processus mentaux
- Acquisition de savoirs, savoir-faire et de savoir-être

# Des regroupements par section

1. Approche cognitive et comportementale
2. Neuropsychologie
3. Communautaire
4. Psychologie du développement
5. Psychologie en éducation
6. Humaniste
7. Psychodynamique
8. Sociale et personnalité
9. Psychologie du travail et des organisations

# Avec un baccalauréat en psychologie...

## Carrière en relation d'aide

- Psychologue (doctorat)
- Psychothérapeute (via maîtrise)
  - Travail social et thérapie conjugale et familiale
  - Sexologie
  - Orientation de carrière
  - Ergothérapie
  - Criminologie
  - Psychoéducation
  - Soins infirmiers

## Carrière en psychologie appliquée

- Expert en comportement humain (par ex. via maîtrise en sciences psychologiques appliquées)
- Professionnel.le de recherche
- Analyste de l'expérience utilisateur (par ex. Ubisoft)
- Consultant.e en milieu organisationnel (via maîtrise en gestion du changement par exemple)
- Santé publique
- Conseiller.e.s scientifiques
- Communication
- Agent.e de relation humaine (ARH)

# Les cours



17 cours de tronc  
commun de



13 cours à choisir

## Trois profils

- Profil Régulier
- Profil thèse de spécialisation (*Honors*)
- Profil stage clinique

- Approche
- Domaine
- Atelier d'observation
- Compétences et Acquisition d'Habilités
- Complémentaires
- Sectoriels



---

## Le certificat et la formation complémentaire

---

- Certificat: 10 cours parmi une liste de cours, dont le PSY4001 - Histoire de la psychologie (obligatoire)

<https://etudier.uqam.ca/programme?code=4673&version=20223>

- Formation complémentaire ([plus d'infos ici](#))
  - 42 crédits (14 cours) obligatoires pour être admis au doctorat (profil clinique ou professionnel/scientifique) à l'UQAM
  - Avoir complété un baccalauréat dans une autre discipline
  - Avoir une moyenne cumulative d'au moins 3,2 sur 4,3

## IMPORTANT - Grilles de cheminement à suivre



1. Aller sur le site: <https://psychologie.uqam.ca/baccalaureat/>
2. Cliquer sur l'onglet 'Grilles de cheminement'
3. Vous avez des propositions de grilles de cheminement selon votre parcours (conditions d'admission, 3 ans, 4 ans, admission automne/hiver, profils thèse de spécialisation, profil clinique, cours d'été ou non, etc)
4. Plusieurs cheminements proposent deux grilles (les deux options sont équivalentes - cela est fait pour favoriser l'accès aux cours et permettre une certaine flexibilité).

Exemple pour baccalauréat - admission hiver  
5 cours / session (sans condition d'admission)

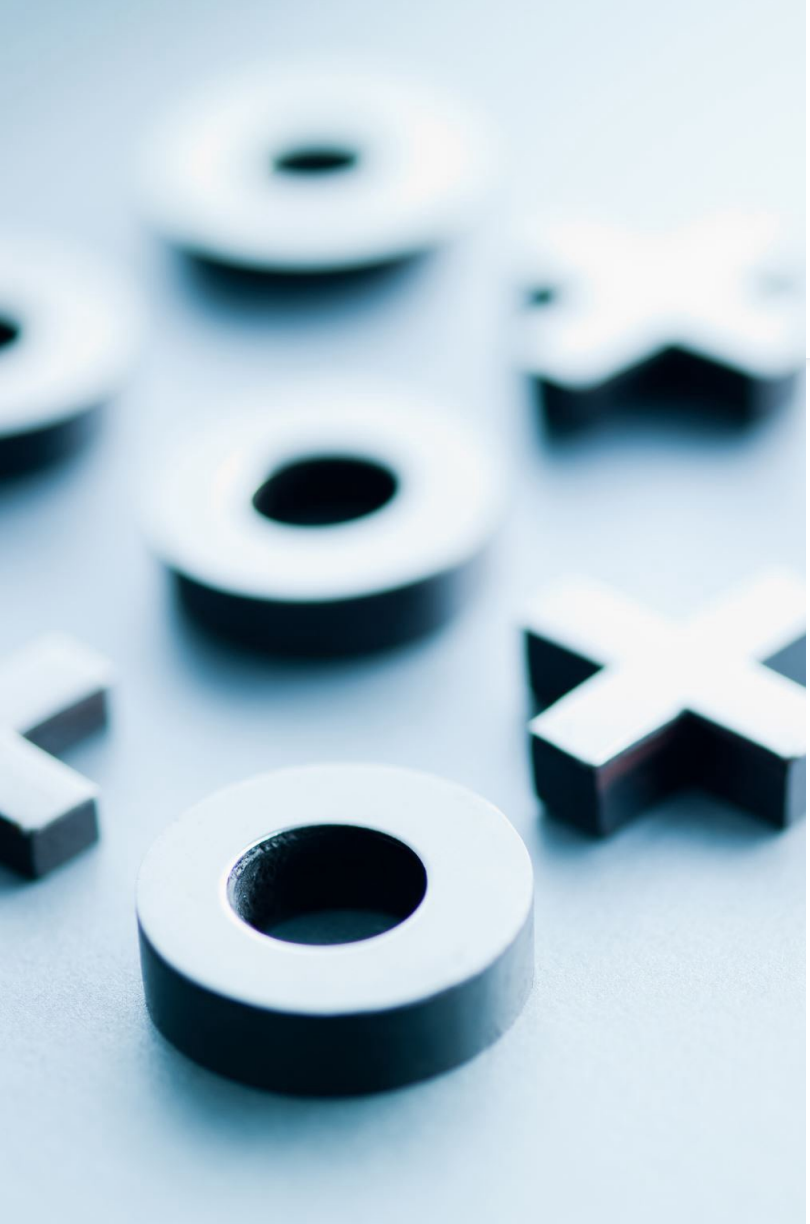
Hiver 1 <sup>re</sup> année	PSY4041 Bases neurophysiologiques du comportement	PSY4121 Psychologie sociale	PSY4101 <u>Psychologie du développement :</u> <u>enfance et</u> <u>adolescence</u>	PSY4032 <u>Analyse</u> <u>quantitative en</u> <u>psychologie</u>	Libre #1
Automne 2 <sup>e</sup> année	PSY4301 Initiation aux méthodes de travail, à la formation et aux pratiques en psychologie	PSY4081 <u>Psychologie de la</u> <u>motivation</u> <u>et des émotions</u>	PSY4091 Psychologie de la personnalité	PSY4001 Histoire de la psychologie	PSY4051 Psychologie de la perception



---

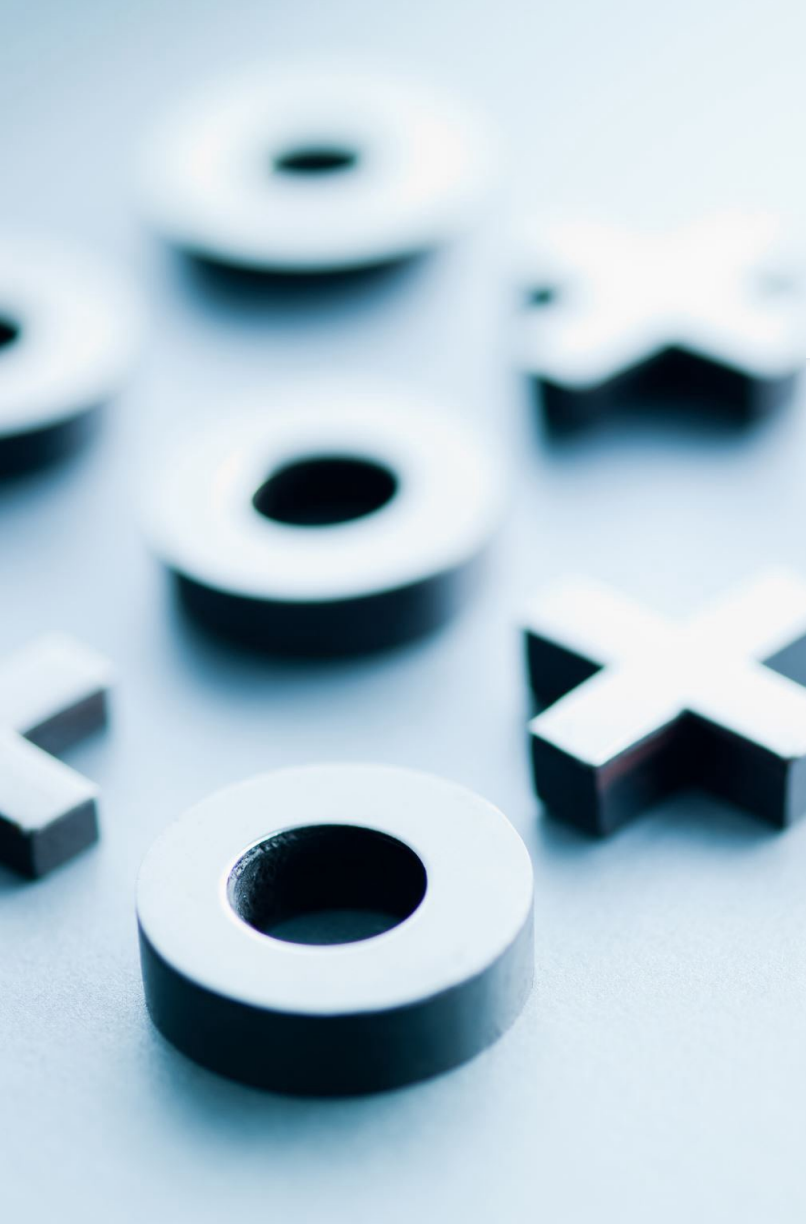
## Conditions d'admission (à vérifier dans votre lettre d'admission)

- Statistiques appliquées en sciences humaines ou Probabilités et statistiques en sciences humaines
- Biologie humaine \_\_\_\_\_
- Les étudiants qui n'ont pas réussi les cours préalables requis devront s'inscrire dès le premier trimestre au cours [POL1850 - Éléments de statistiques pour les sciences humaines](#) et /ou au cours [BIO0300 - Biologie générale \(hors programme\)](#). Ces exigences doivent être satisfaites au plus tard quatre mois après le début du premier trimestre d'admission.
- Connaissance du français ( l'Épreuve uniforme de français exigée pour l'obtention du DEC, le test de français écrit du ministère de l'Éducation, du Loisir ou du Sport ou le test de français écrit de l'UQAM)




## Conditions d'admission (à vérifier dans votre lettre d'admission)

- Les cours que vous devez faire pour répondre aux conditions d'admission NE comptent PAS dans vos 90 crédits pour compléter votre baccalauréat (ils seront donc mis hors-programme).
  - Ex.: si vous devez compléter POL1850 et BIO3000, vous devrez suivre 32 cours à l'Université (dont ces deux cours qui ne comptent pas ET les 30 cours pour l'obtention de votre bacc)
- Si vous avez des conditions d'admission, vous devez obligatoirement suivre les grilles de cheminement pour ceux ayant des conditions d'admission. Une fois que les conditions sont complétées (après la première session), vous avez la flexibilité de suivre toute grille qui vous convient.



## Important!!! Conditions d'admission

- SI VOUS AVEZ UNE CONDITION D'ADMISSION:
  - qui demande la réussite du POL1850, ce cours doit être réussi AVANT de suivre le PSY4032
  - qui demande la réussite du BIO0300, ce cours doit être réussi AVANT de suivre le PSY4041, le PSY4051 et le PSY4043



# Vous êtes responsable de votre dossier étudiant

---

Règlement 5

(<https://instances.uqam.ca/reglements/>)





---

## Le rythme de l'offre de cours

---

1- Les cours obligatoires

- 2 ou 3 fois par année

2- Les autres cours

- En général : 1 fois par année

3- Les cours sectoriels:

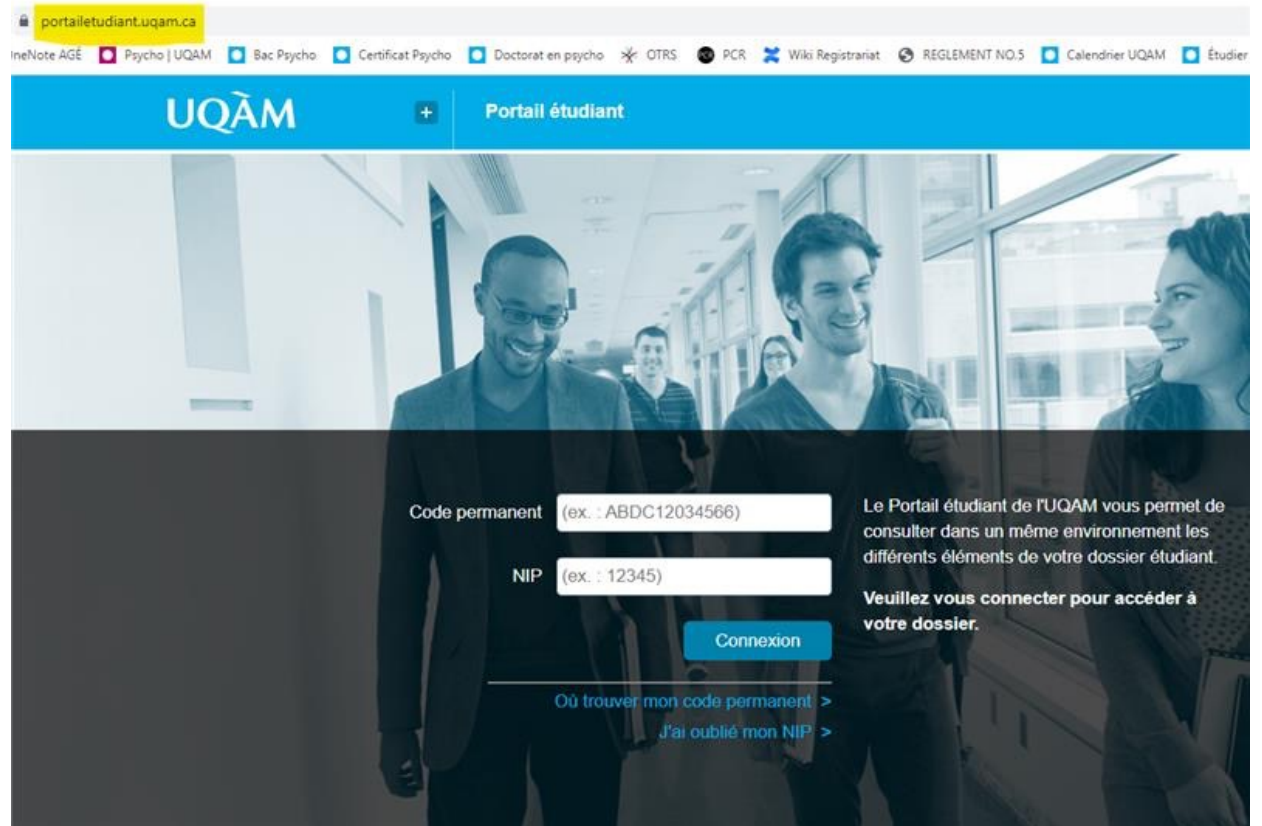
- En général : au 2 ans ou 2,5 ans



Inscription, modification et  
annulation d'inscription

# Inscription en ligne

<https://etudier.uqam.ca/nouveaux-etudiants-admis>



The screenshot shows the UQAM student portal login page. The browser address bar displays "portaletudiant.uqam.ca". The navigation menu includes links for "IneNote AGÉ", "Psycho | UQAM", "Bac Psycho", "Certificat Psycho", "Doctorat en psycho", "OTRS", "PCR", "Wiki Registrariat", "REGLEMENT NO.5", "Calendrier UQAM", and "Étudier". The main header features the UQAM logo and "Portail étudiant". The background image shows a group of students in a hallway. The login form includes fields for "Code permanent" (example: ABDC12034566) and "NIP" (example: 12345), a "Connexion" button, and links for "Où trouver mon code permanent >" and "J'ai oublié mon NIP >". A text block on the right explains the portal's purpose and asks users to connect to access their files.

portaletudiant.uqam.ca

IneNote AGÉ Psycho | UQAM Bac Psycho Certificat Psycho Doctorat en psycho OTRS PCR Wiki Registrariat REGLEMENT NO.5 Calendrier UQAM Étudier

UQAM + Portail étudiant

Code permanent (ex. : ABDC12034566)

NIP (ex. : 12345)

Connexion

Où trouver mon code permanent >

J'ai oublié mon NIP >

Le Portail étudiant de l'UQAM vous permet de consulter dans un même environnement les différents éléments de votre dossier étudiant.

**Veillez vous connecter pour accéder à votre dossier.**

# Inscription – Dates importantes

- Importance de consulter le calendrier universitaire afin de respecter les délais prescrits

<https://etudier.uqam.ca/calendriers>

Inscription – Jusqu'au 23 janvier

- Annulation sans facturation (AX)\* - Jusqu'au 23 janvier
  - L'étudiant peut procéder lui-même au retrait des cours qu'il veut annuler pendant cette période
- Abandon sans mention d'échec (XX) avec facturation-  
Du 24 janvier au 17 mars

\*les frais généraux ne sont jamais remboursés (environ 78\$)

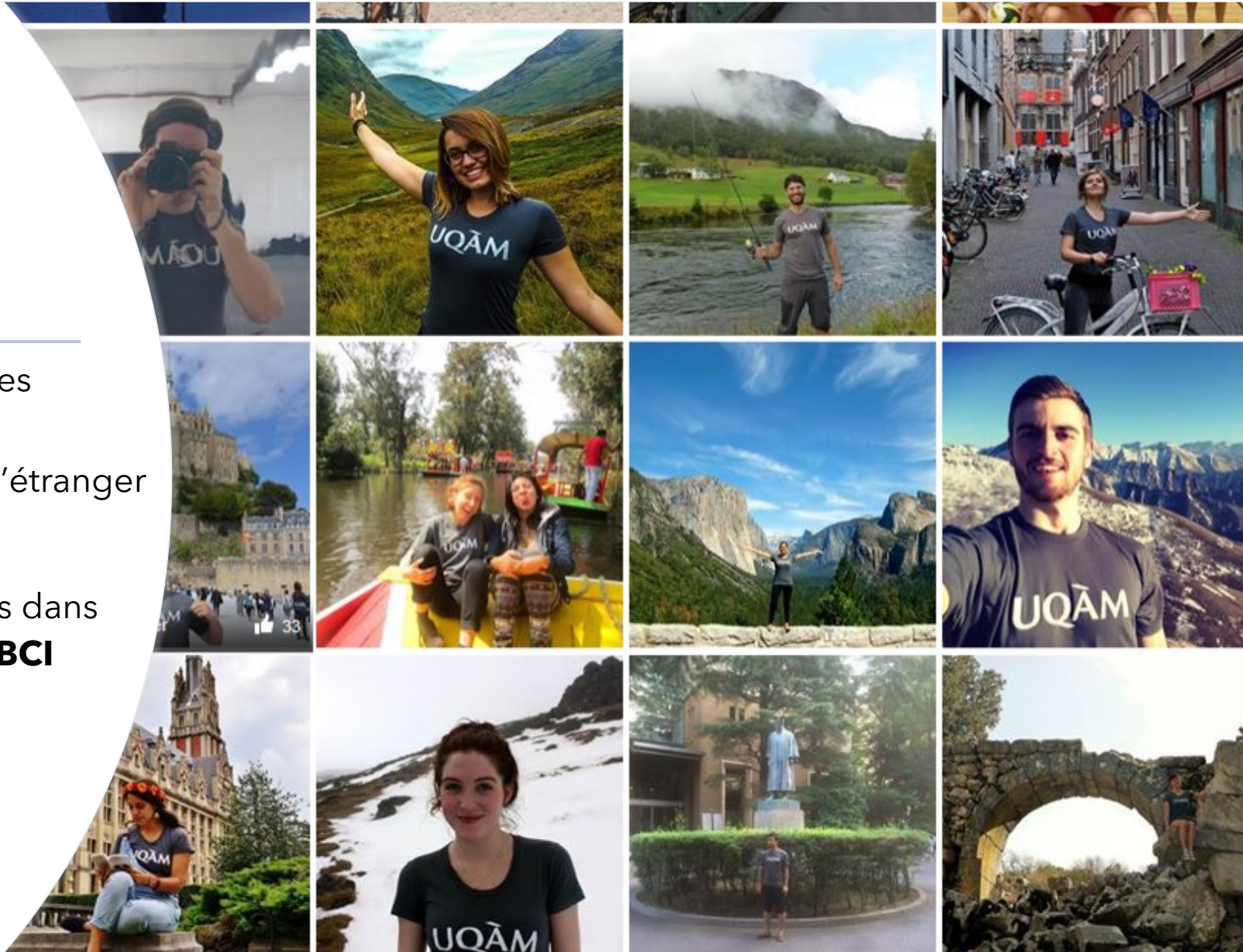
# Reconnaissance d'acquis

- Quand et comment faire ma demande?
  - Si vous voulez vous faire une demande portant sur **un cours que vous avez déjà suivi à l'UQAM - aviser votre AGE (cours et # de case dans votre grille)**
  - Pour les cours faits à l'extérieur (vous pouvez faire les demandes dès maintenant; un premier avis sera fait par le programme)
    - faire immédiatement la demande à l'établissement **d'envoyer votre relevé de notes officiel au registrariat de l'UQAM**, par voie électronique.
    - Trouver le **plan de cours** issu de l'établissement dans lequel vous avez suivi le cours
    - Remplir un **formulaire** de demande de reconnaissance d'acquis
- Processus d'évaluation

**Voir procédure pour 1<sup>er</sup> cycle [ICI](#)**

## Des possibilités

- Programme d'échanges étudiants
  - 1 ou 2 sessions à l'étranger
- Suivre un ou des cours dans une autre université - **BCI**



# Activités du programme mois de janvier

- Activités de janvier
- Accueil - AGEPSY-1 (Jeudi 22 janvier fin PM)
- Midi-recherche (Mercredi 28 janvier à 12h45)
- Midi-carrière (Mardi 20 janvier à 12h45)



**Pour ne rien manquer: lisez vos courriels et consultez les pages Facebook de [l'AGEPSY-1](#) et [UQAM Psycho](#)**



Quelques ressources spécifiques  
aux étudiant.e.s de psychologie

---

## Certains services spécifiques à psycho

---

- [Monitorat](#) (Pavillon SU)
- Association étudiante ([AGEPSY-1](#)) (Pavillon SU)
- [CARPH](#) (Pavillon SU)
- [CAREN](#) (Pavillon SU)
- Testothèque (Pavillon SU)

Et tous les autres services présentés plus tôt...



# MERCI



- **Agents à la gestion des études**  
Isabelle Pelletier SU-R375

Une seule adresse commune:  
[\\_bac.psychologie@uqam.ca](mailto:_bac.psychologie@uqam.ca)

- **Direction de programme:**  
Marie-France Marin, directrice  
Pier-Luc de Chantal, directeur adjoint

Votre équipe des  
programmes de 1er cycle